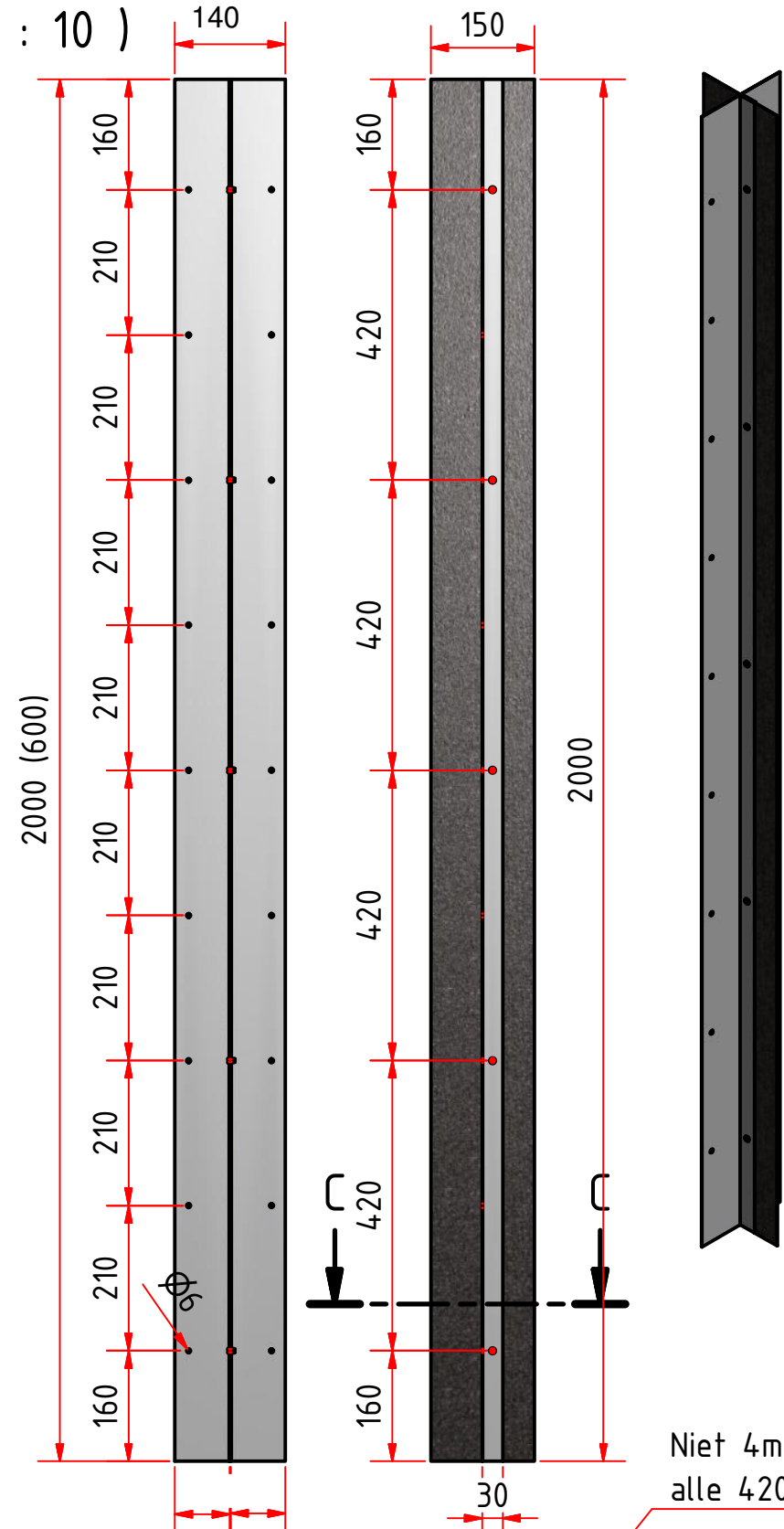


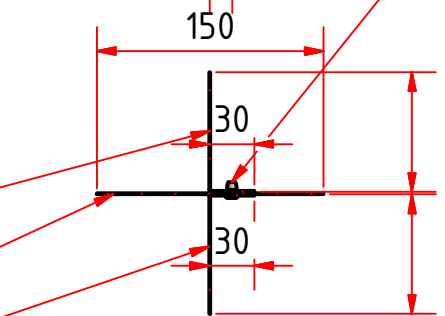
Sollrisselement 2000 (600)

( 1 : 10 )



C-C ( 1 : 5 )

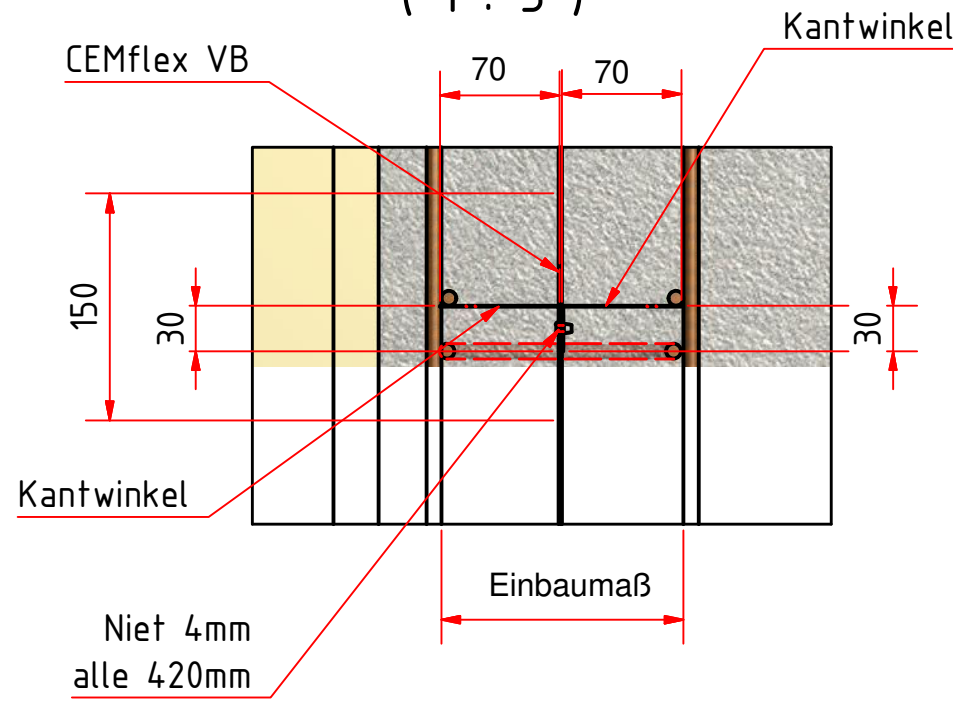
Kantung 30/70  
CEMflex VB 150mm  
Kantung 30/70



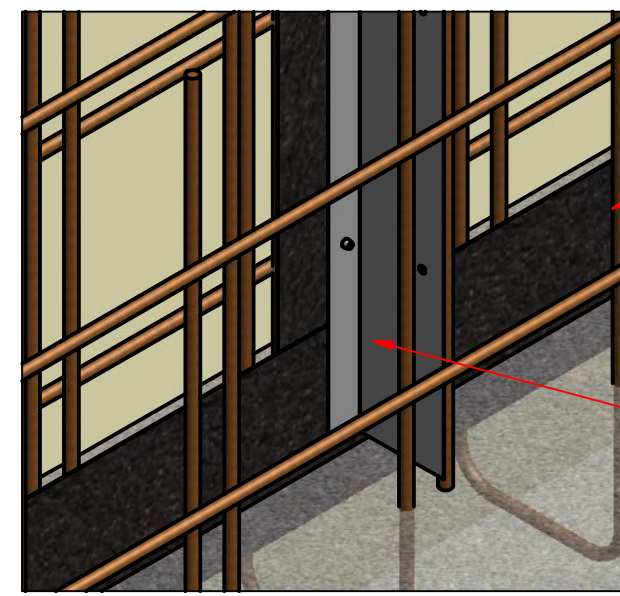
Niet 4mm  
alle 420mm

Systemschnitt

( 1 : 5 )



Detail B

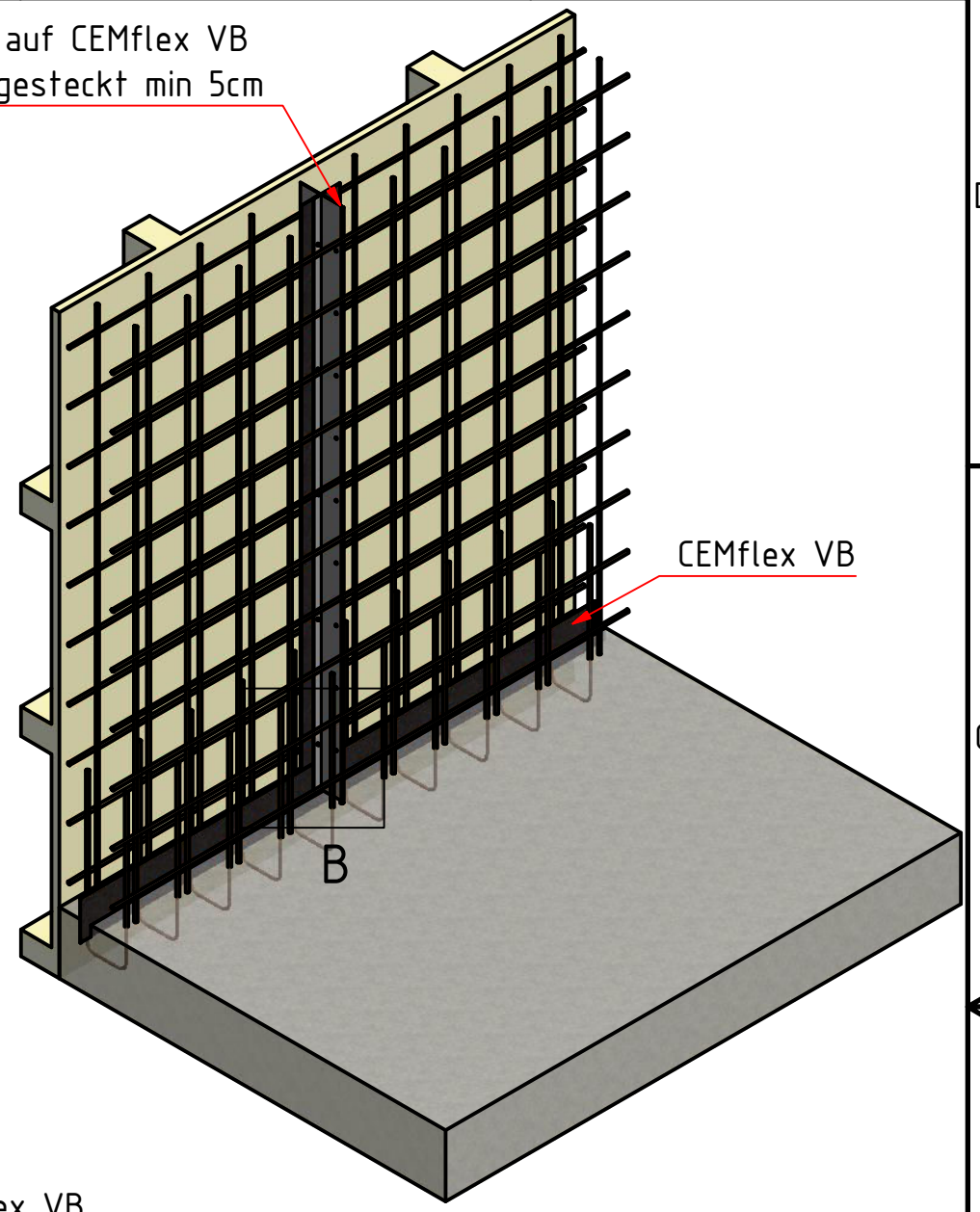


CEMflex VB

Sollrisselement auf CEMflex VB  
Fugenblech aufgesteckt min 5cm

Sollriss: erf.  $A = H / (2 \times d)$  [m]  
1/3 Schwächung der Wanddicke d

Sollrisselement auf CEMflex VB  
Fugenblech aufgesteckt min 5cm



CEMflex VB

Datum/date 24.10.2012 / 2016	Name/name Staudenmaier	Benennung/title Sollrisselement
Masstab/scale 1:10		
<b>BPA GmbH</b> www.dichte-bauwerke.de	71 083 Herrenberg-Gültstein Tel.: +49 (0) 7032 - 893990 Fax : +49 (0) 7032 - 8939929 e-mail: bpa@dichte-bauwerke.de	Format/size A3
Keine Aenderung ohne Zustimmung der federführenden Konstruktion./ Any		Blatt/sheet 1
		Sach-Nr./basic number

alterations are subject to the approval of the design department.