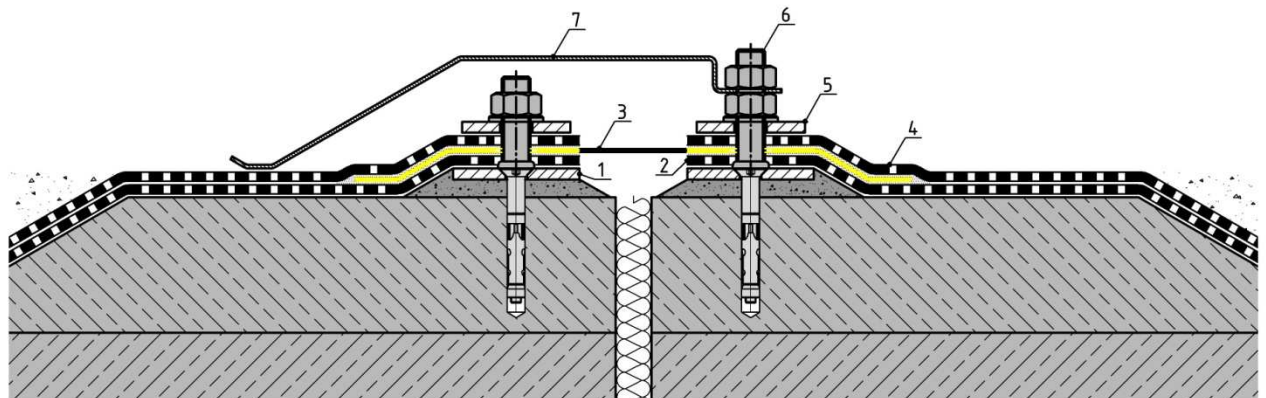
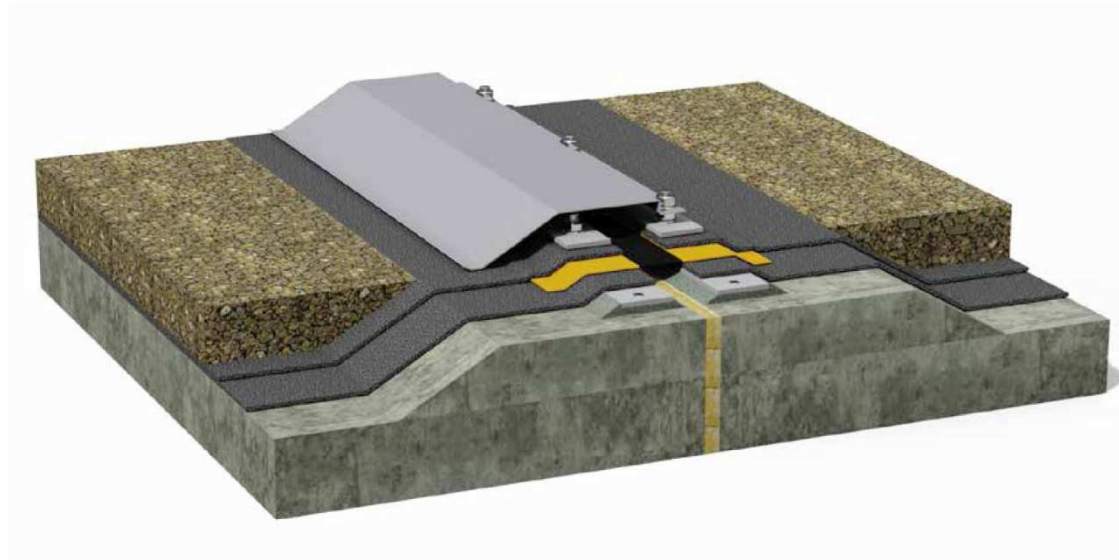


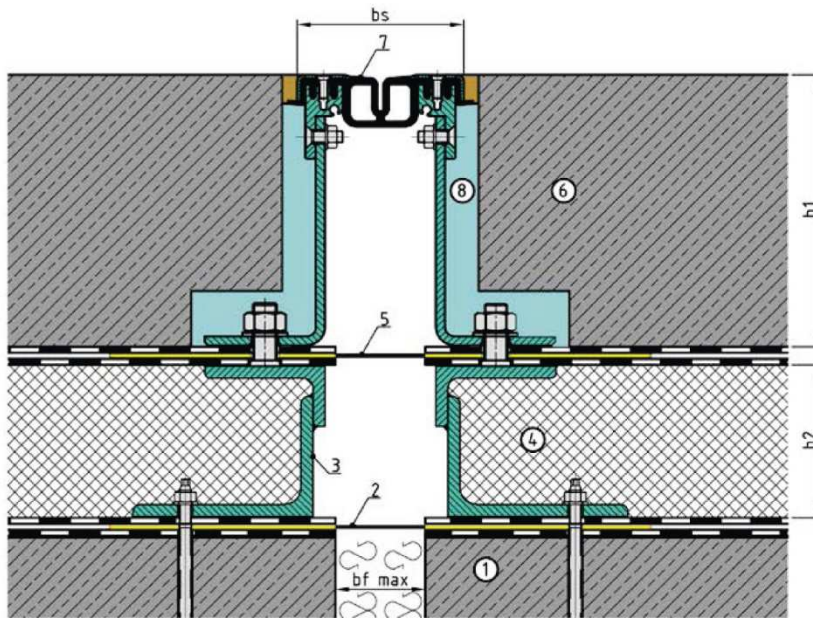
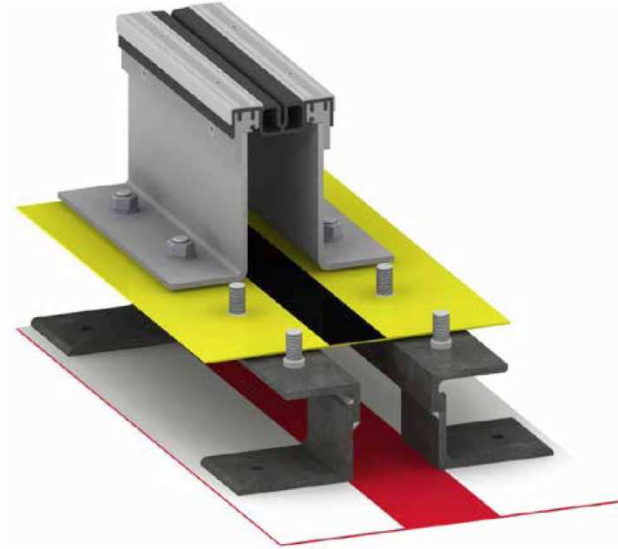
IRTO-/KIINTEÄLAIPPA



1. Aseta kiintolaippa laastipatjan päälle ja kiinnitä se kannatinrakenteeseen. Aseta se mahdollisimman lähelle saumanauhan jousto-osaa (kiinnityksen reunaetäisyydet huomioiden), $b \geq 70$ mm; $t \geq 6$ mm.
2. Aluskermin ensimmäinen kerros.
3. MIGUPREN FlamLINE, hitsattu tai liimattu kuumabitumilla.
4. Aluskermin toinen kerros.
5. Irto-laippa $b \geq 60$ mm; $t \geq 6$ mm.
6. Kierrepultti $\geq M12$.
7. Peltisuojaus mekaanisena suojana.

Mittakaava: 1:2,5	Muoto: DIN A4	MIGUPREN FlamLINE Irto-/kiinteälaippa Lattia-lattia	YOU FIRST. MIGUA [®]
Päivämäärä: 27.04.15	Laatija: Hunke		

IRTO-/KIINTEÄLAIPPA ERISTETTYÄ LATTIARAKENNETTA VARTEN MIGUTAN-PROFIILILLA



1. Kantava betonirakenne.
2. MIGUPREN FlamLINE, sandwich-asennus hitsattuna höyrysulkuun.
3. Rakennevaatimusten mukainen teräksinen alusrakenne. Toimii välkkeenä ja tiivistyslaippana.
4. Eriste.
5. MIGUPREN FlamLINE standardien DIN 18531, 18532 ja 18533 mukaisesti irto-/kiinteälaipalla.
6. Ajoradan betoni, uiva rakenne.
7. MIGUTAN-liikuntasaumaprofiili.
8. Joustava reunakaista, joka estää ajoradan uivan laatan työntövoimien kohdistumisen saumarakenteeseen.

Mittakaava:
1:3

Päivämäärä:
05.02.19

Muoto:
DIN A4

Laatija:
Hunke

MIGUPREN FlamLINE

Irto-/kiinteälaippa
Eristetty rakenne

YOU FIRST. **MIGUA®**