

- 1 Aluskermin ensimmäinen kerros, erotettu sauman kohdalla
- 2 MIGUPREN nauha, hitsattu tai liimattu kuumabitumilla
- 3 Aluskermin toinen kerros
- 4 Mekaaninen suoja, toinen puoli pisteliimattu

Mittakaava:

1:2

Muoto:

DIN A4

MIGUPREN FlamLINE

Asennus bitumitiivisteeseen

Lattia-lattia

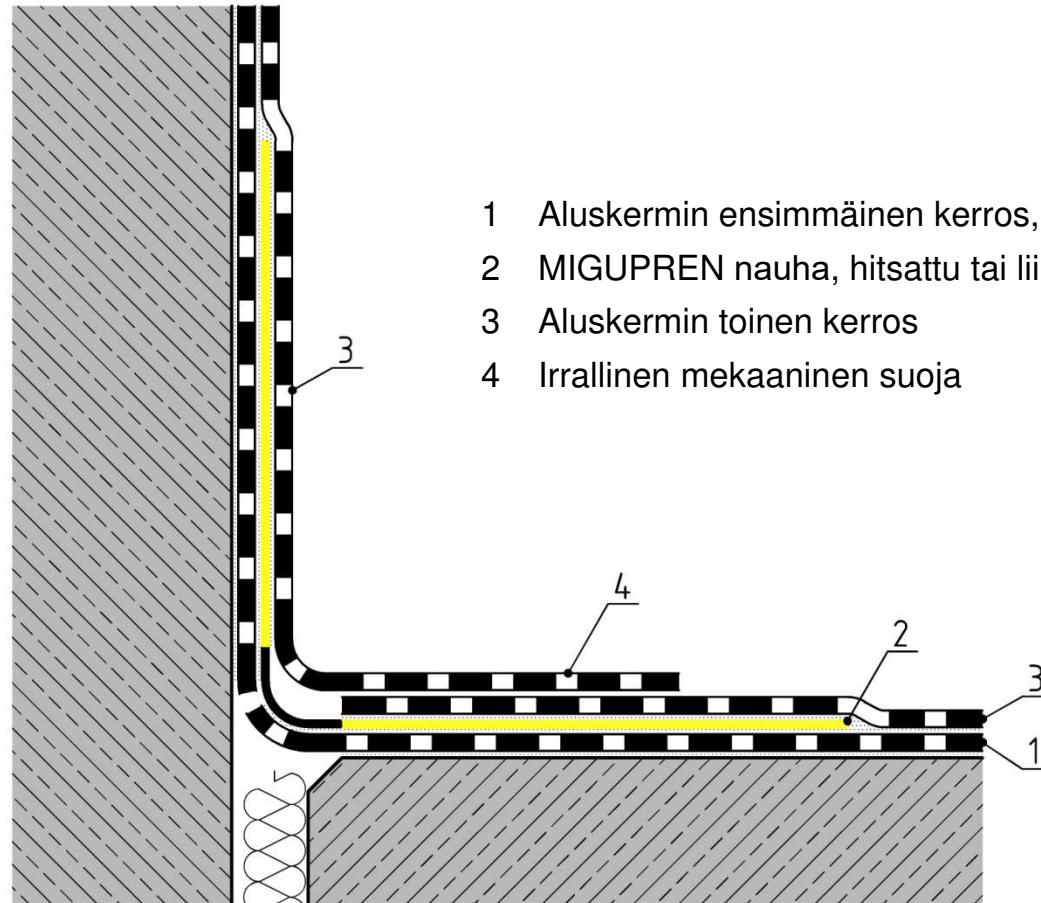
YOU FIRST. **MIGUA**[®]

Päivämäärä:

20.04.15

Laatija:

Hunke



- 1 Aluskermin ensimmäinen kerros, erotettu sauman kohdalla
- 2 MIGUPREN nauha, hitsattu tai liimattu kuumabitumilla
- 3 Aluskermin toinen kerros
- 4 Irrallinen mekaaninen suoja

Mittakaava:

1:2

Muoto:

DIN A4

MIGUPREN FlamLINE

Asennus bitumitiivisteeseen

Lattia-seinä

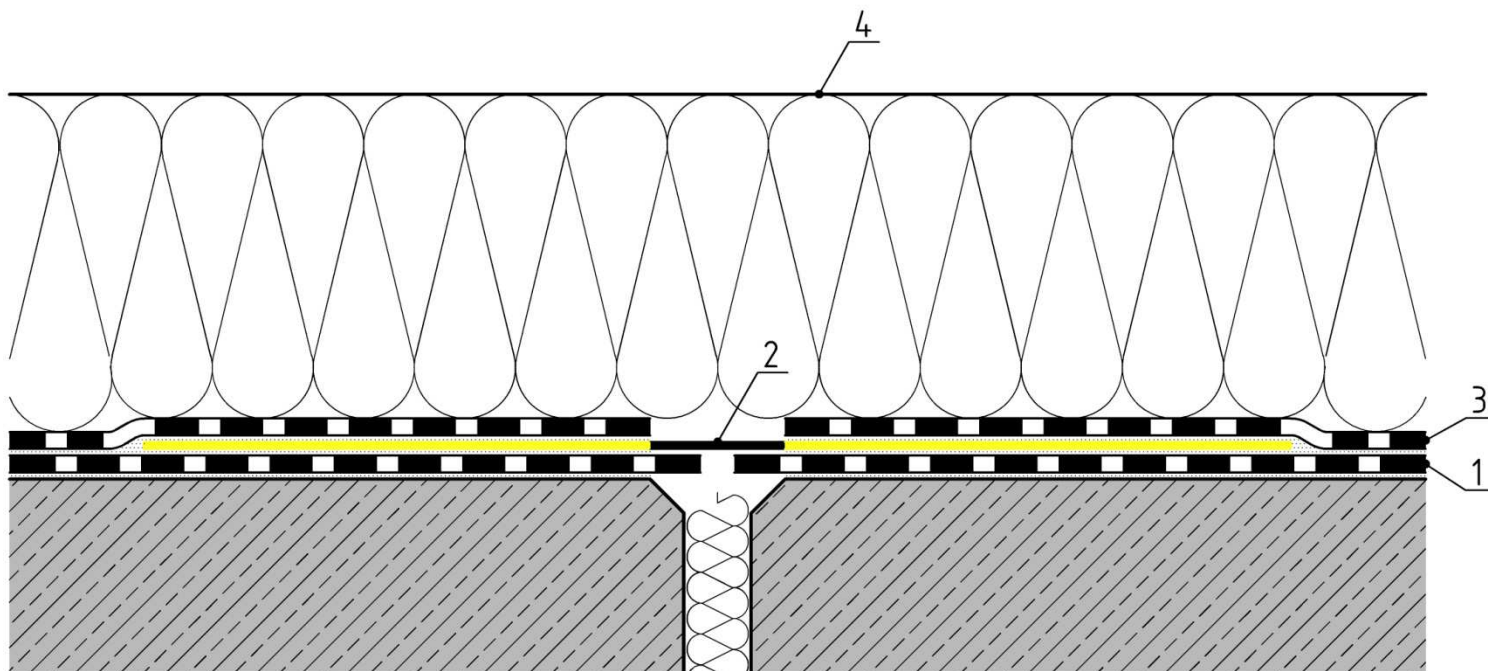
YOU FIRST. **MIGUA**[®]

Päivämäärä:

20.04.15

Laatija:

Hunke



- 1 Aluskermin ensimmäinen kerros, erotettu sauman kohdalla
- 2 MIGUPREN nauha, hitsattu tai liimattu kuumabitumilla
- 3 Aluskermin toinen kerros
- 4 Pursotettu polystyreeni, saumattu

Mittakaava:

1:2

Muoto:

DIN A4

MIGUPREN FlamLINE

Asennus bitumitiivisteeseen
Käännetty katto, lattia-lattia

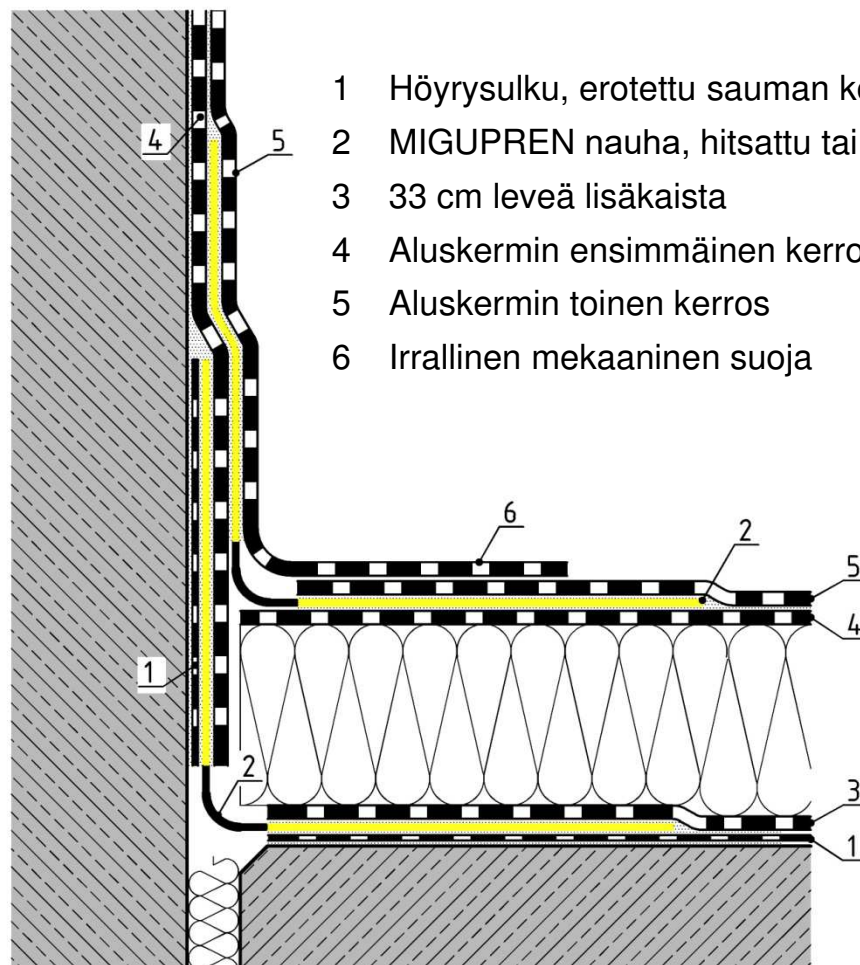
YOU FIRST. **MIGUA**[®]

Päivämäärä:

20.04.15

Laatija:

Hunke



- 1 Höyrysulku, erotettu sauman kohdalla
- 2 MIGUPREN nauha, hitsattu tai liimattu kuumabitumilla
- 3 33 cm leveä lisäkaista
- 4 Aluskermin ensimmäinen kerros, erotettu sauman kohdalla
- 5 Aluskermin toinen kerros
- 6 Irrallinen mekaaninen suoja

Mittakaava:

1:2,5

Muoto:

DIN A4

Päivämäärä:

20.04.15

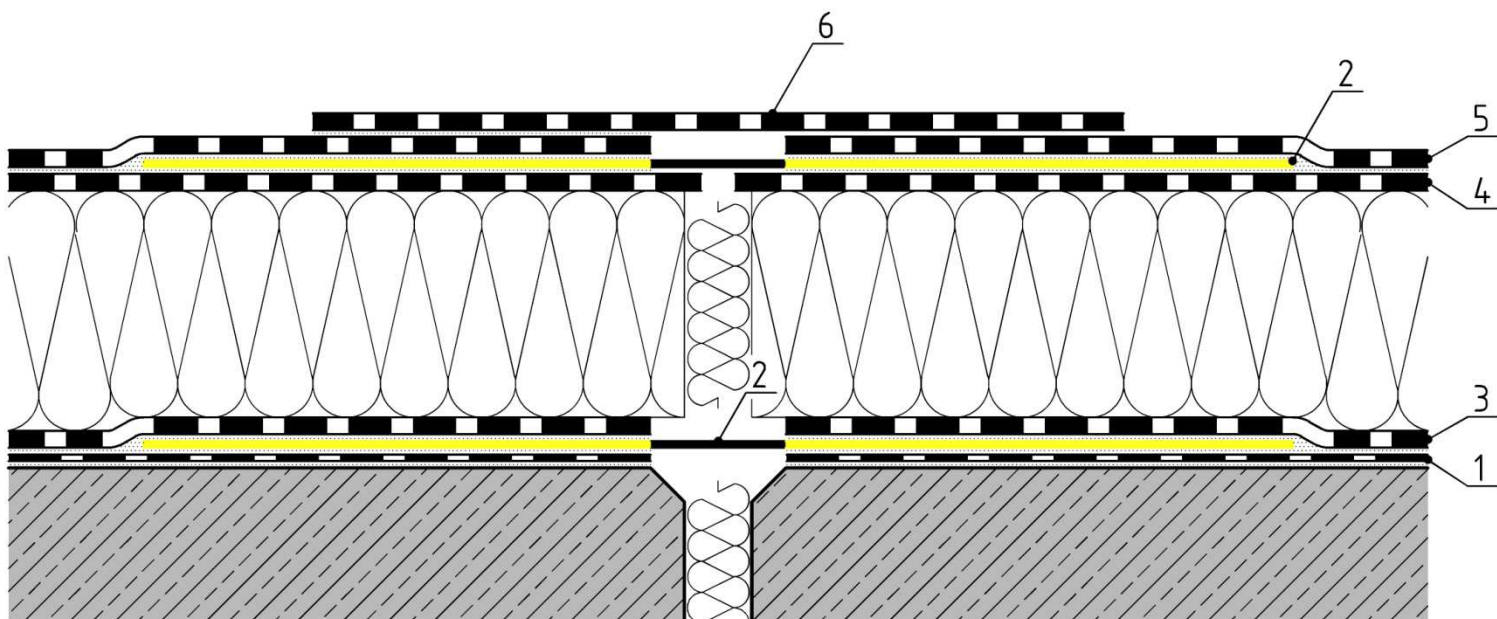
Laatija:

Hunke

MIGUPREN FlamLINE

Asennus bitumitiivisteeseen
eristettynä, lattia-seinä

YOU FIRST. **MIGUA**[®]



- 1 Höyrysulku, erotettu sauman kohdalla
- 2 MIGUPREN nauha, hitsattu tai liimattu kuumabitumilla
- 3 33 cm leveä lisäkaista
- 4 Aluskermin ensimmäinen kerros, erotettu sauman kohdalla
- 5 Aluskermin toinen kerros
- 6 Mekaaninen suoja, toinen puoli pisteliimattu

Mittakaava:

1:2

Muoto:

DIN A4

Päivämäärä:

20.04.15

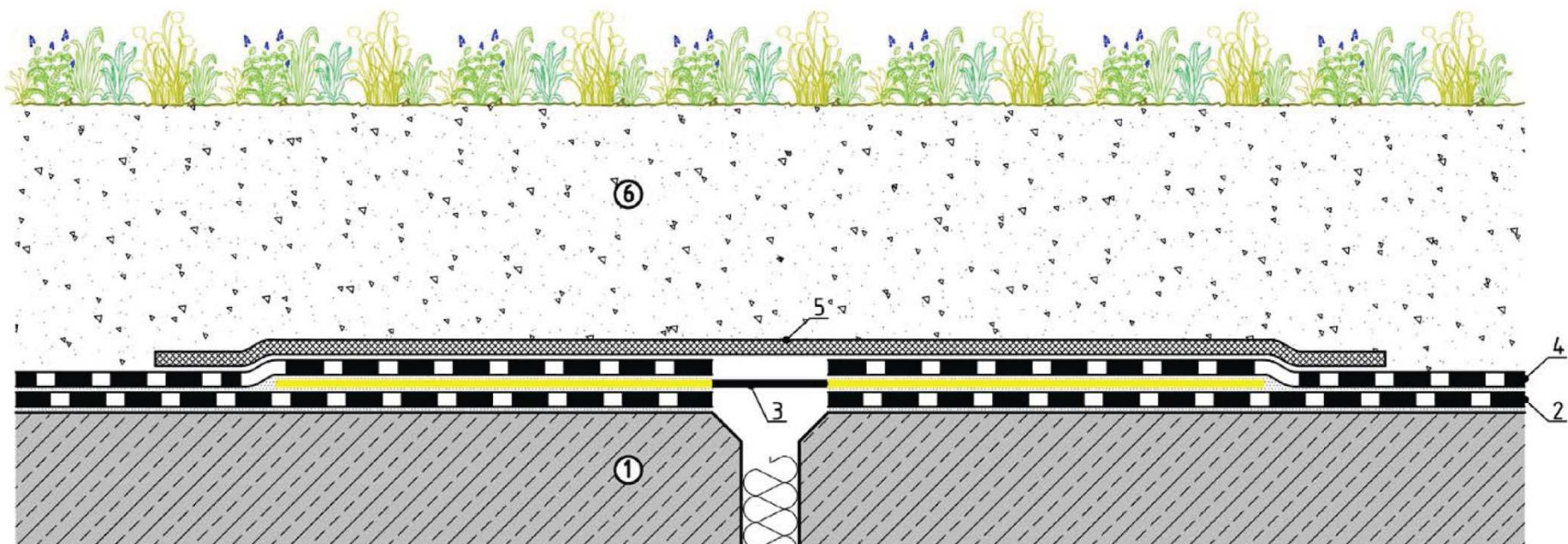
Laatija:

Hunke

MIGUPREN FlamLINE

Asennus bitumitiivisteeseen
eristettynä, lattia-lattia

YOU FIRST. **MIGUA**[®]



- 1 Kantava betonirakenne
- 2 Aluskermin ensimmäinen kerros
- 3 MIGUPREN nauha, hitsattu tai liimattu kuumabitumilla
- 4 Aluskermin toinen kerros
- 5 Mekaaninen suoja, esim. suojamatto
- 6 Maapeite ja kasvillisuuskerros

Kun sauma on leveä tai rakenteen liike tai kuormitus on suurta, saumanauha on suojattava tukipellillä.

Mittakaava:

1:2

Muoto:

DIN A4

Päivämäärä:

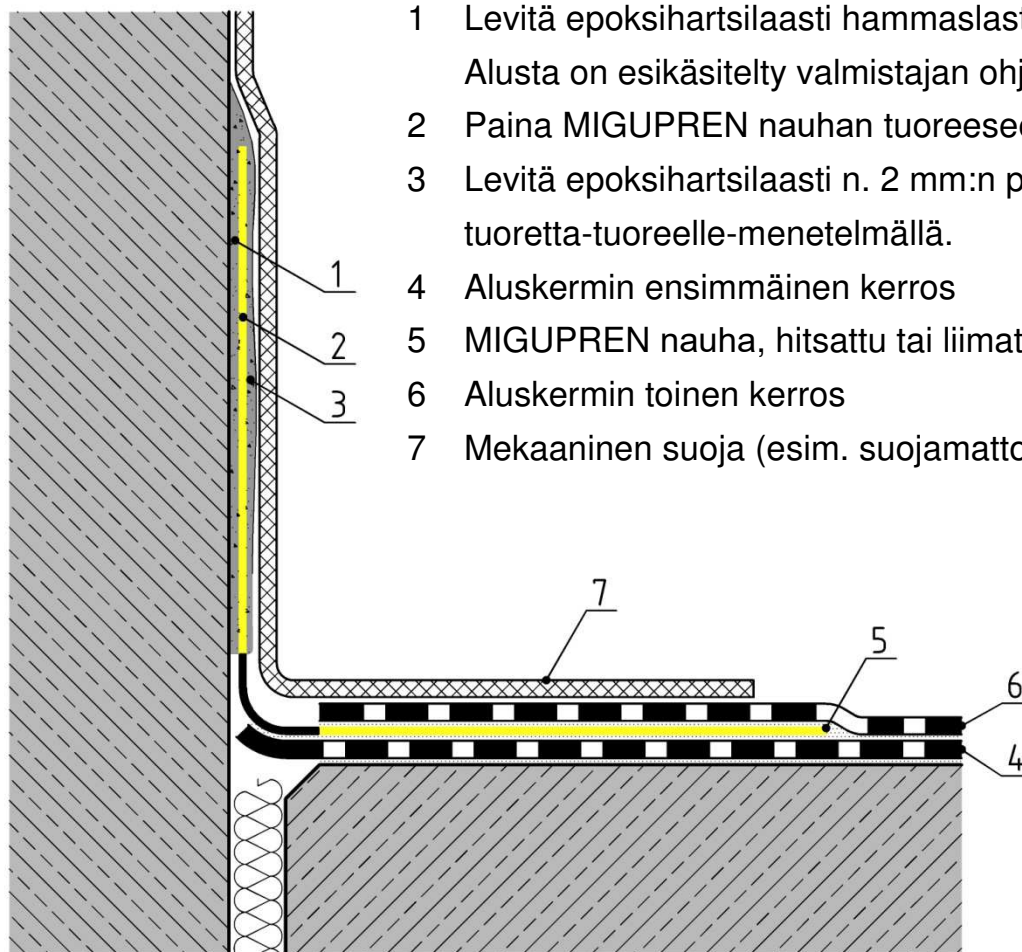
05.02.19

Laatija:

Hunke

MIGUPREN FlamLINE
Liitos bitumiin, maata koskettava
rakenne, lattia-lattia

YOU FIRST. **MIGUA**[®]



- 1 Levitä epoksihartsilaasti hammaslastalla 2–3 mm paksuksi kerrokseksi. Alusta on esikäsitelty valmistajan ohjeen mukaisesti
- 2 Paina MIGUPREN nauhan tuoreeseen laastiin.
- 3 Levitä epoksihartsilaasti n. 2 mm:n paksuiseksi pintakermiksi. Käsittele tuoretta-tuoreelle-menetelmällä.
- 4 Aluskermin ensimmäinen kerros
- 5 MIGUPREN nauha, hitsattu tai liimattu kuumabitumilla
- 6 Aluskermin toinen kerros
- 7 Mekaaninen suoja (esim. suojamatto) on kiinnitetty toiselle puolelle

Mittakaava:

1:2

Muoto:

DIN A4

Päivämäärä:

29.06.15

Laatija:

Hunke

MIGUPREN FlamLINE

Asennus epoksihartsilaastilla ja
bitumilla, lattia-seinä

YOU FIRST. **MIGUA**[®]