

Käyttötarkoitus	Tilapäinen ja pysyvä ankuri
Materiaali	SAS 500/550
Päiväys	29.3.2017

SAS 500/550 KIERREHARJATERÄSPULTIN OMINAISUUDET

Tunnus	Ø [mm]	Ø _{max} [mm]	G [kg/m]	ε _{uk} [%]	A _s [mm ²]	F _{yk} [kN]	F _{uk} [kN]	F _{yd} , γ _{a,t=1.25} [kN]	F _{yd} , γ _{a,p=1.5} [kN]	F _{ywk} [kN]	F _{ywd} , γ _{a,t=1.25} [kN]	F _{ywd} , γ _{a,p=1.5} [kN]	l _{bd,C30/37*} [mm]	≥ Ø kallioreikä [mm]
12 T	12	14	0.89	6	113	57	62	45	38	33	26	22	430	22
14 T	14	16	1.21		154	77	85	62	51	44	36	30	510	24
16 T	16	19	1.58		201	101	111	80	67	58	46	39	580	26
20 T	20	23	2.47		314	157	173	126	105	91	73	60	720	30
25 T	25	29	3.85		491	245	270	196	164	142	113	94	900	38
28 T	28	32	4.83		616	308	339	246	205	178	142	119	1010	42
32 T	32	36	6.31		804	402	442	322	268	232	186	155	1150	48
36 T	36	41	7.99		1018	509	560	407	339	294	235	196	1350	54
40 T	40	45	9.86		1257	628	691	503	419	363	290	242	1560	60
43 T	43	48	11.40		1452	726	799	581	484	419	335	279	1730	65
50 T	50	56	15.41		1963	982	1080	785	654	567	453	378	2180	75
75 T	75	82	34.68	5	4418	2209	2430	1767	1473	1275	1020	850	4710	113

*) Ankkurointipituus l_{bd} on määritelty harjateräksen ja C30/37 lujuusluokan juotoslaastin välillä.

Juotossmassan ja kallion välinen tartuntapituus määritellään kohdekohtaisesti kallion laatu huomioiden.

Pinnoitusvaihtoehdot / Toimituspituudet:

Musta teräs	1 - 13.6**	m
Kuumasinkitty (vakiona 85 μm)	1 - 12	m
Epoksinnoitettu	1 - 12	m

***) erikoiskuljetuksena 16 m tai jatkoksilla pidemmät.

Suosituspituudet 1.5, 2, 3, 4, 6 m.

Taivutetut harjateräkset:

Taivutus suositellaan tehtävän ennen pinnoitusta.

Taivutustelan halkaisija:

12 T	4.5 φ	54 mm
14 T	4.5 φ	63 mm
16 T	4.5 φ	72 mm
20 T	9.0 φ	180 mm
25 T	9.0 φ	225 mm
28 T	9.0 φ	252 mm
32 T	9.0 φ	288 mm
36 T	9.0 φ	324 mm
40 T	9.0 φ	360 mm

Aluslevyt:

Materiaali S275JR

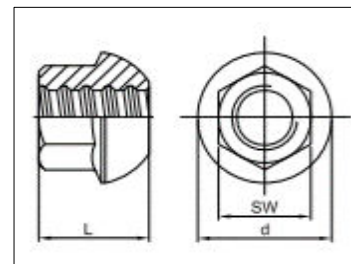
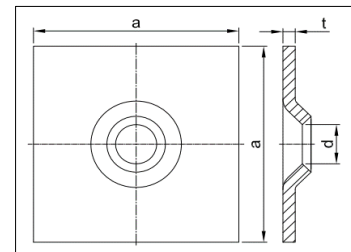
Aluslevyjen koot

	a x t x d [mm]
12 T	150 x 10 x 22
14 T	150 x 10 x 22
16 T	150 x 10 x 22
20 T	150 x 10 x 26
25 T	150 x 10 x 34
28 T	200 x 10 x 34
32 T	200 x 12 x 40
36 T	150 x 30 x 44
40 T	150 x 30 x 47
43 T	170 x 35 x 58
50 T	190 x 45 x 58
75 T	275 x 65 x 86

Mutterit:

SW x L x d [mm]

30 x 33 x 40
30 x 33 x 40
30 x 33 x 40
36 x 40 x 51
41 x 45 x 54
41 x 50 x 58
50 x 60 x 62
60 x 65 x 65
65 x 70 x 85
70 x 75 x 75
80 x 85 x 100
100 x 100 x 108



Juotosaine:

SFS-EN 206:2014 + A1:2016 ja SFS 7022 mukaiset vaatimukset laastille.

SementtILAasti ≥ C30/37, rAsitusluokat tapauskohtaisesti (vähintään XC2)